

# De la conception au contrôle

## Un process complet

Sur ce site de production créé en 1986, Villelec, société employant environ vingt personnes, investit depuis 2007 dans les outils industriels et de laboratoire pour réaliser des cartes électroniques diversifiées et produits intégrés.

### Conception & développement

Nous concevons dans notre bureau d'études, en collaboration avec nos clients, et produisons dans nos ateliers des contrôles de moteurs, régulations (températures, vitesses, pressions, niveaux), alimentations, programmeurs, alarmes et IHM à écrans tactiles capacitifs ou résistifs à titre d'exemples. Nous savons fabriquer en petites, moyennes et grandes séries.

### Contrôles systématiques

L'efficacité de notre organisation nous permet de proposer une réelle flexibilité et réactivité tout en garantissant une qualité totale, grâce à nos moyens de contrôle systématiques.

En fabrication notre process intègre une ligne complète de pose CMS avec contrôle AOI, des postes de montage traditionnel autour d'une ligne de soudure à vague et des stations d'intégration.

# Des domaines d'activités variés

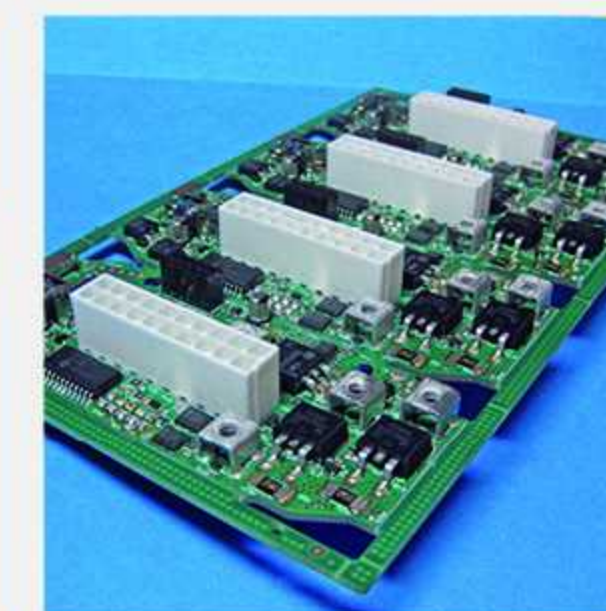
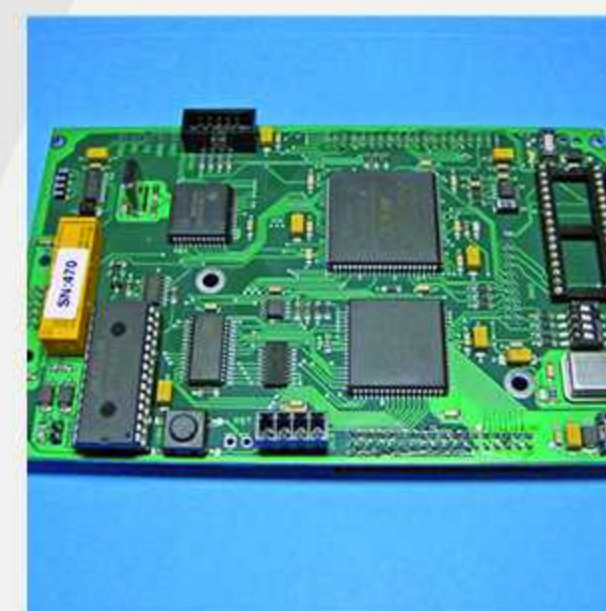
### Des clients européens

Les domaines d'activité de nos clients sont, entre autres, l'aéronautique, l'électroménager professionnel et grand public, la climatisation, la balnéothérapie et le domaine paramédical.

Aujourd'hui, la part d'exportation de notre chiffre d'affaires est de 30%. Les pays concernés sont l'Allemagne, le Benelux, l'Espagne et l'Italie.

### De solides partenariats

Pour conforter notre activité, nous avons noué des partenariats avec des bureaux d'étude locaux ainsi qu'avec les sociétés Eurodis (développement commercial), Alliansys (production de cartes et produits intégrés en moyennes et grandes séries) et Thurmelec (intégration).



Qualité Flexibilité  
Réactivité